



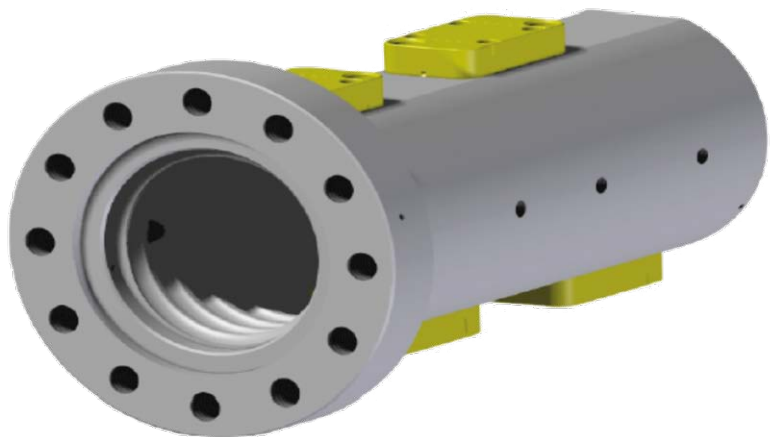
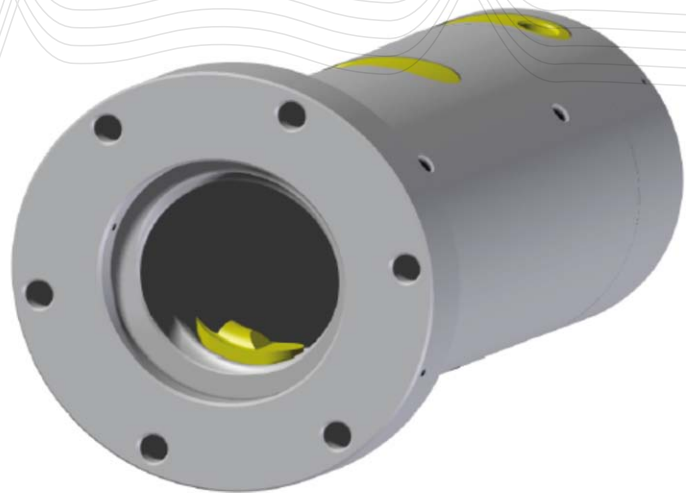
HUSILLOS DE ALTA CAPACIDAD DE CARGA

Los husillos de alta capacidad son utilizados en máquinas de estampación, inyección, fundición prensas electro-mecánicas y actuadores básicamente, aunque las elevadas capacidades de carga conseguidas abren un amplio abanico de posibilidades en aplicaciones en las que hasta el momento se utilizaban cilindros hidráulicos. Con la incorporación de los husillos a bolas de alta capacidad se simplifica substancialmente el diseño de la máquina así como los ajustes de velocidades y carga. Al mismo tiempo estos accionamientos mejoran el rendimiento, con su correspondiente ahorro energético, y evitan las fugas de aceite, y se reducen también las necesidades de mantenimiento.

Mediante el diseño específico de estos husillos, basados en el uso de grandes diámetros de bola gran número de circuitos, materiales y tratamientos especiales, así como una optimización de los sistemas de recirculación, permiten incluso doblar las capacidades de carga de los husillos a bolas convencionales.

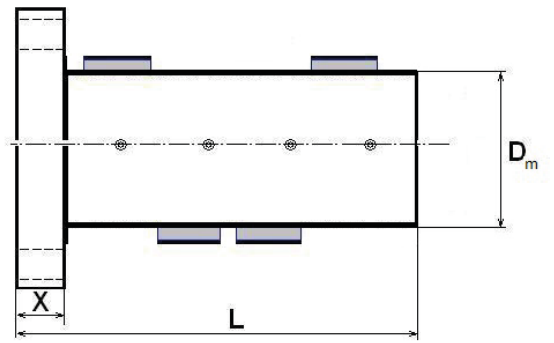
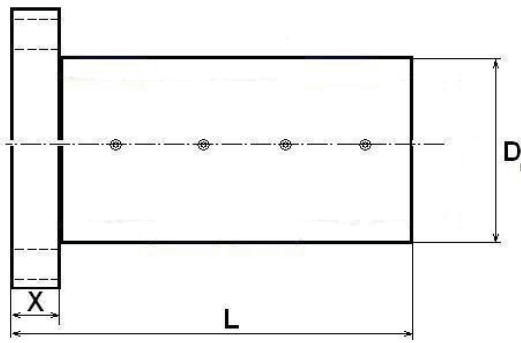
Aunque en muchos casos se debe de realizar un dimensionamiento específico para cada aplicación, KORTA ha establecido una gama que cubre un amplio campo de aplicaciones.

Altas velocidades y capacidades de carga: Korta ha conseguido aunar la tecnología de alta capacidad con la de alta velocidad para posibilitar accionamientos mecánicos en aplicaciones de altas cargas de trabajo y alta dinámica.





Kortagroup



Diametro	Paso	Dia. Bola	Nº circuitos	C(KN)	Co(KN)	Dr	Dm	L	X
63	16	12,7	8	334	898	110	95	194	20
			10	406	1130			226	
			12	477	1362			258	
			16	613	1826			360	
63	20	15,875	8	440	1131	125	110	232	20
			10	537	1425			272	
			12	630	1719			312	
			16	810	2306			439	
80	16	12,7	8	376	1132	130	110	198	25
			10	457	1422			330	
			12	535	1712			262	
			16	687	2292			365	
80	20	15,875	8	498	1404	140	125	234	25
			10	606	1766			274	
			12	711	2129			314	
			16	913	2854			438	
80	25	19,05	8	642	1758	150	130	288	25
			10	781	2214			338	
			12	917	2670			388	
100	16	12,7	8	419	1423	150	130	204	30
			10	509	1786			236	
			12	596	2149			268	
			16	765	2874			372	
100	20	15,875	8	561	1768	160	140	243	30
			10	682	2222			283	
			12	800	2675			323	
			16	1027	3582			452	
100	25	19,05	8	717	2152	170	145	287	30
			10	872	2707			337	
			12	1023	3261			387	
100	32	25,4	8	1027	2894	195	165	356	30
			10	1251	3647			420	
100	38	30	8	1236	3386	210	180	417	30
120	16	12,7	8	455	1714	170	150	204	30
			10	552	2149			236	
			12	647	2585			268	
			16	830	3456			372	
120	20	15,875	8	613	2132	180	160	239	30
			10	745	2676			279	
			12	874	3221			319	
			16	1121	4309			444	
120	25	19,05	8	779	2546	190	165	291	30
			10	947	3199			341	
			12	1110	3851			391	
120	32	25,4	8	1118	3361	215	180	356	30
			10	1361	4231			420	
120	38	30	8	1385	4038	230	195	417	30

(*) Longitud de tuerca mínima sin teflones. Con o sin brida.