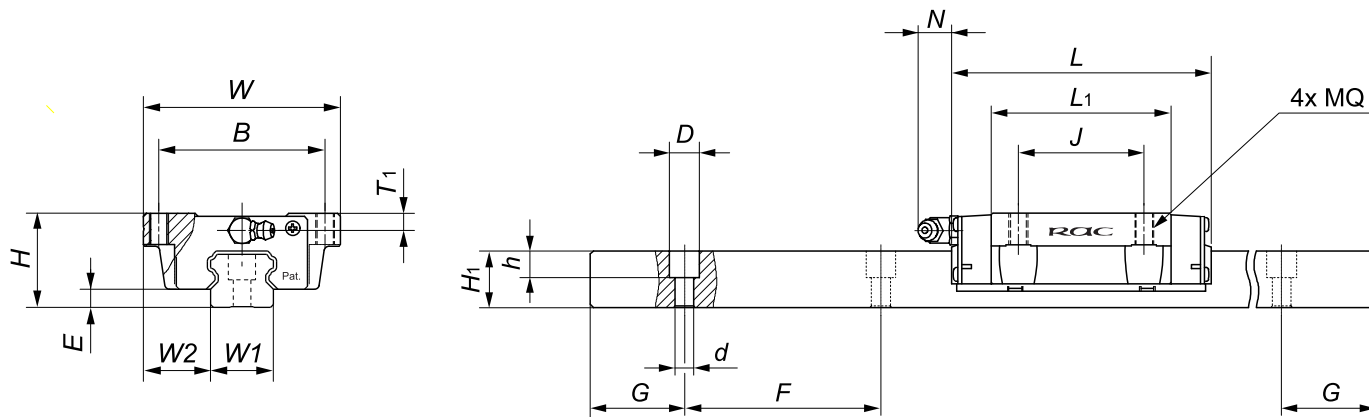


Guias de esferas STANDARD com Flange - Precisão N - Pré-carga 0

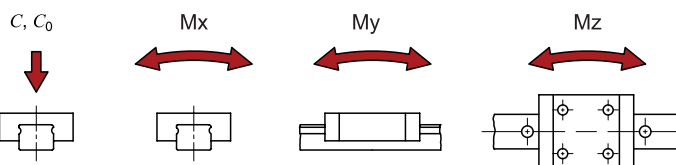


Modelo completo do Patim. Ex.: ECO 25A N Z0.

Trilho. Ex.: ECO25R N L4000 (20/66x60/20).

Patim	Conjunto (mm)				Patim (mm)							Trilho (mm)			
	H	W	W2	E	L	BXJ	MQ	L1	Lubrific.	T1	N	W1	H1	F	dXDXh
ECO15A	24	47	16	4.6	66	38x30	M5x8	40	ø3	4.3	5	15	14	60	4.5x7.5x5.3
ECO20A	30	63	21.5	5	77.8	53x40	M6x9	48.8	M6x1	7	15.6	20	18	60	6x9.5x8.5
ECO20AL					92.4			63.4							
ECO25A	36	70	23.5	7	88	57x45	M8x12	57	M6x1	7.8	15.6	23	22	60	7x11x9
ECO25AL					110.1			79.1							
ECO30A	42	90	31	9	109	72x52	M10x12	72	M6x1	7	15.6	28	26	80	9x14x12
ECO30AL					131.3			94.3							
ECO35A	48	100	33	9.5	109	82x62	M10x13	80	M6x1	8	15.6	34	29	80	9x14x12
ECO35AL					134.8			105.8							
ECO45A	60	120	37.5	14	138.2	100x80	M12x15	105	M8x1	8.5	16	45	38	105	14x20x17
ECO45AL					163			129.8							

Linha ECO



Patim	Trilho (mm)	Capacidade Carga (Kgf)		Momento Estático (kgfm)			Massa	
	G (barra)	Dinâmica (C)	Estática (C0)	Mx	My	Mz	Patim(Kg)	Trilho(Kg/m)
ECO15A	20	850	1350	10.1	6.8	6.8	0.21	1.4
ECO20A	20	1400	2400	24	14.6	14.6	0.4	2.6
ECO20AL		1650	3000	30	23.8	23.8	0.52	
ECO25A	20	1950	3200	36.8	22.8	22.8	0.57	3.6
ECO25AL		2600	4600	52.9	45.5	45.5	0.72	
ECO30A	20/60	2850	4800	67.2	43.2	43.2	1.1	5.2
ECO30AL		3600	6400	89.6	75.4	75.4	1.4	
ECO35A	20/60	3850	6200	105.4	62	62	1.6	7.2
ECO35AL		4800	8300	141.1	109.8	109.8	2	
ECO45A	22,5/92,5	6500	10500	236.3	137.8	137.8	2.7	12.3
ECO45AL		7700	13000	292.5	210.9	210.9	3.6	

Obs.: Aplicações com impactos ou vibrações, devem considerar fatores que preservem a vida útil.
Informações sujeitas a alterações sem aviso prévio.