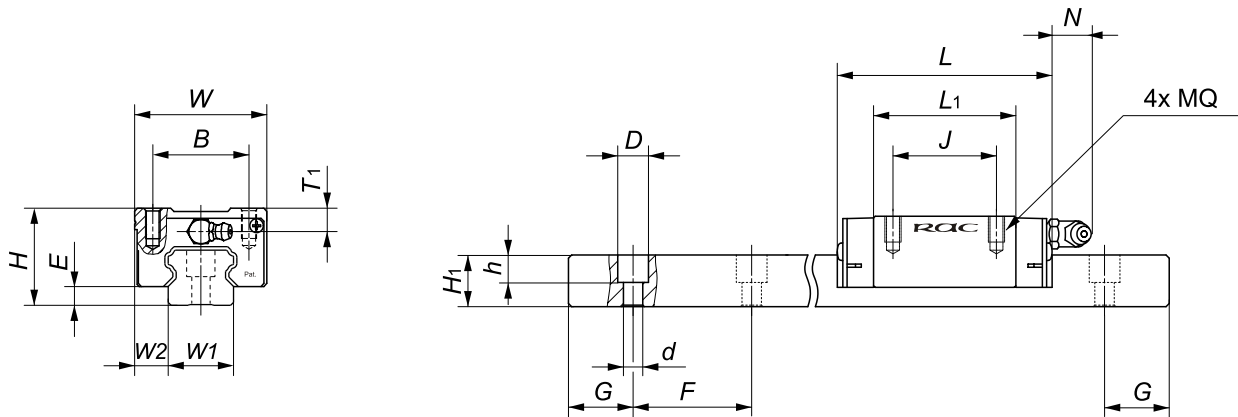


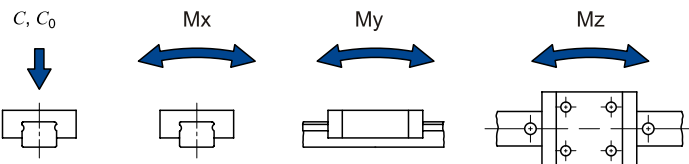
Guias de esferas ESTREITA 2 - Precisão N - Pré-carga 0,02C



Modelo completo do Patim BRH ... B-N-Z1 ou BRH ... BL-N-Z1 (Ex.: BRH 20B-N-Z1).

Modelo Patim	Conjunto (mm)				Patim (mm)							Trilho (mm)			
	H	W	W2	E	L	BXJ	MQ	L1	Lubrific.	T1	N	W1	H1	F	dXDxh
BRH15B	28	34	9.5	4.6	66	26x26	M4x6	40	∅ 3	8.3	5	15	14	60	4.5x7.5x5.3
BRH20B	30	44	12	5	77.8	32x36	M5x8	48.8	M6x1	7	15.6	20	18	60	6x9.5x8.5
BRH20BL					92.4	32x50		63.4							
BRH25B	40	48	12.5	7	88	35x35	M6x10	57	M6x1	11.8	15.6	23	22	60	7x11x9
BRH25BL					110.1	35x50		79.1							
BRH30B	45	60	16	9	109	40x40	M8x13	72	M6x1	10	15.6	28	26	80	9x14x12
BRH30BL					131.3	40x60		94.3							
BRH35B	55	70	18	9.5	109	50x50	M8x13	80	M6x1	15	15.6	34	29	80	9x14x12
BRH35BL					134.8	50x72		105.8							
BRH45B	70	86	20.5	14	138.2	60x60	M10x16.5	105	M8x1	18.5	16	45	38	105	14x20x17
BRH45BL					163	60x80		129.8							

Modelo Trilho: BR...R-N-L ... (mm)
 (...) TN e Comprimento
 Ex.: BR20R-N-L838 (29/13X60/29)



Modelo Patim	Trilho (mm)	Capacidade Carga (Kgf)		Momento Estático (kgfm)			Massa	
	G (ideal)	Dinâmica (C)	Estática (C0)	Mx	My	Mz	Patim(Kg)	Trilho(Kg/m)
BRH15B	29	850	1350	10.1	6.8	6.8	0.19	1.4
BRH20B	29	1400	2400	24	14.6	14.6	0.31	2.6
BRH20BL		1650	3000	30	23.8	23.8	0.47	
BRH25B	29	1950	3200	36.8	22.8	22.8	0.45	3.6
BRH25BL		2600	4600	52.9	45.5	45.5	0.56	
BRH30B	39	2850	4800	67.2	43.2	43.2	0.91	5.2
BRH30BL		3600	6400	89.6	75.4	75.4	1.2	
BRH35B	39	3850	6200	105.4	62	62	1.5	7.2
BRH35BL		4800	8300	141.1	109.8	109.8	1.9	
BRH45B	51.5	6500	10500	236.3	137.8	137.8	2.3	12.3
BRH45BL		7700	13000	292.5	210.9	210.9	2.8	

Obs.: Aplicações com impactos ou vibrações, devem considerar fatores que preservem a vida útil.
 Sob encomenda, fornecemos tamanhos diferentes.